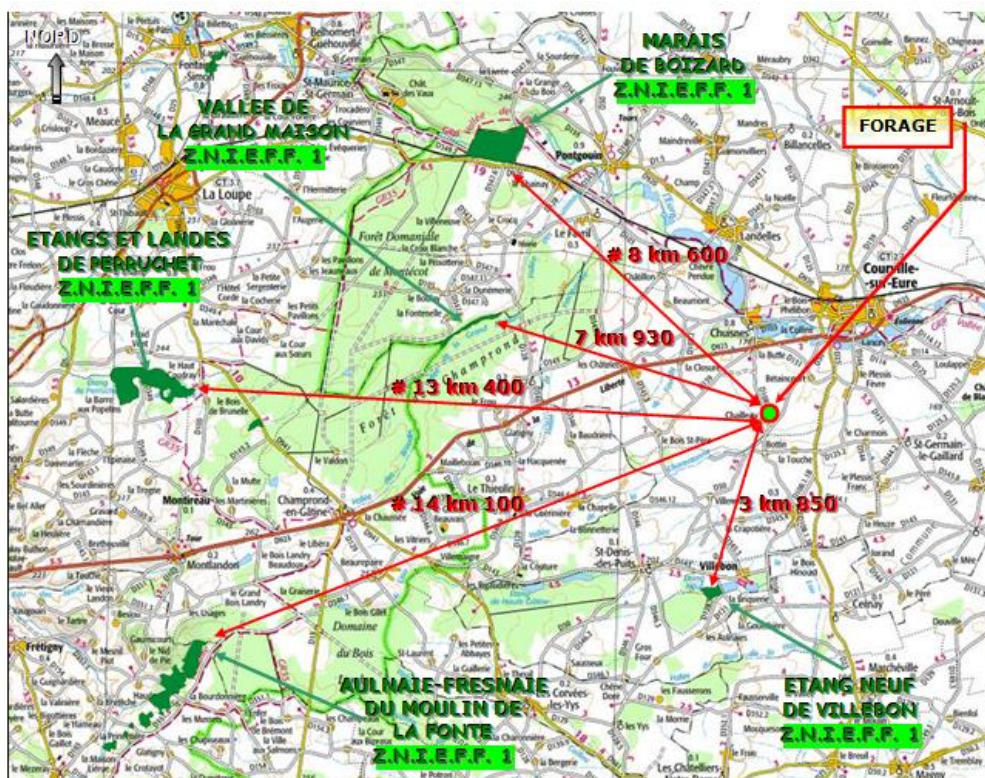
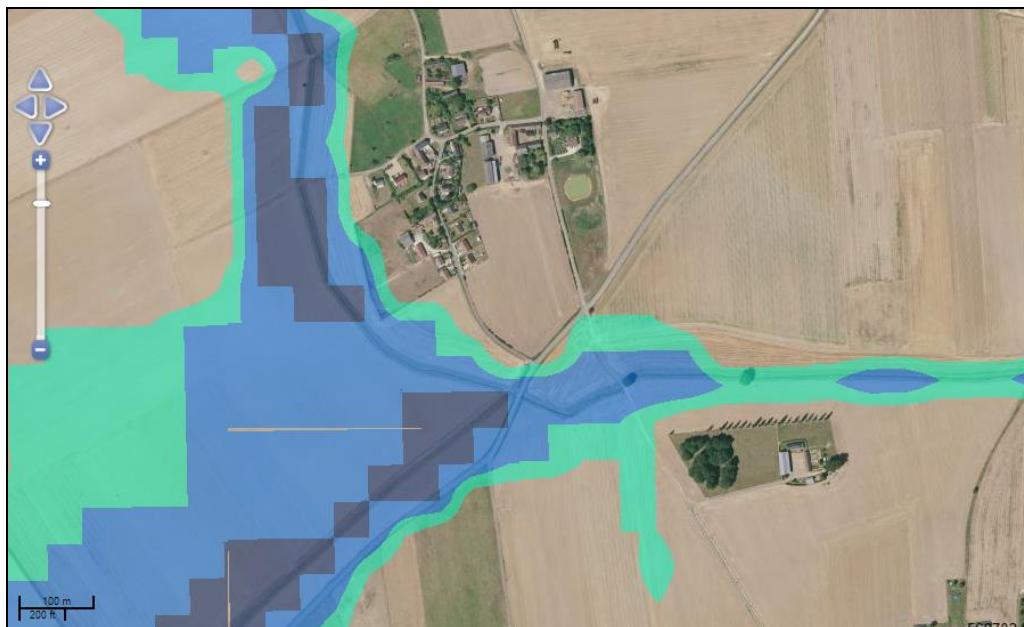


**Situation du forage réalisé près de CHAILLEAU (CHUISNES – 28)**  
**par rapport aux NATURA 2000 définies dans la région du projet**  
(Extrait de : infoterre.brgm.fr)



**Situation du forage réalisé près de CHAILLEAU (CHUISNES – 28)**  
**par rapport aux ZNIEFF 1 et 2 définies dans le secteur du projet**  
(Extrait de : infoterre.brgm.fr)





**Situation du forage réalisé pour l'E.A.R.L. DUNEAU  
près de CHAILLEAU (CHUISNES - 28)  
par rapport aux plans d'eau et aux zones humides potentielles  
recensées pré-localisées et/ou localisées**  
(Extrait du site : [sig.reseau-zones-humides.org/](http://sig.reseau-zones-humides.org/))

#### Prélocalisation SAGE Loir

Source : 2012 - SAGE Loir

#### Prélocalisation SAGE Loir

Prélocalisation SAGE Loir

#### Milieux potentiellement humides

Source : 2014 - UMR SAS INRA-AGROCAMPUS OUEST

Milieux non humides

Milieux potentiellement humides :

- probabilité assez forte
- probabilité forte
- probabilité très forte

Plans d'eau

Estrans

#### Plans d'eau

Source : Partenaires - 2018

#### Plans d'eau

Plans d'eau

#### Zones humides

Source : Partenaires - 2018

#### Zones humides

Zones humides

#### Zones humides d'importance majeure

Source : 2011 - CGDD/SoEs-ENF

#### Zones humides d'importance majeure

Zones humides d'importance majeure

#### Tourbières - points

Source : 2013 - CGDD/SoEs-ENF

#### Tourbières Points

Tourbières Points

#### Tourbières - lignes

Source : 2013 - CGDD/SoEs-ENF

#### Tourbières lignes

Tourbières lignes

#### Massifs à Tourbières

Source : 2013 - CGDD/SoEs-ENF

#### Massifs à tourbières

Massifs à tourbières

#### Tourbières - polygones

Source : 2013 - CGDD/SoEs-ENF

#### Tourbières polygones

Tourbières polygones